

## Lichens de la Sainte Baume (83) – Sortie du 12 novembre 2018

Altitude 700 m

Durant cette sortie, prévue pour une étude mycologique, nous avons pu observer quelques lichens. Certains ont un aspect inhabituel car ils sont gorgés d'eau.

### Début du sentier qui mène au Paradis

Espèces muscicoles au pied des arbres



*Peltigera horizontalis*

Thalle foliacé plus ou moins noirâtre à l'état humide, possédant des apothécies à disques bruns, horizontaux, ronds et plats.



Face inférieure blanche du thalle munie d'un réseau bien visible de veines plates brun-noir plus claires à la périphérie.



*Peltigera praetextata*

Thalle foliacé gris à l'état sec et devenant brun foncé humide, possédant des phyllidies (lobules) isidifères marginales et faciales.



Face inférieure blanche du thalle munie d'un réseau de veines blanches en périphérie et brunes à noires vers l'intérieur.

## Espèces saxicoles calcicoles



*Protoblastenia rupestris*  
Apothécies brun-orangé appliquées sur  
un thalle crustacé épilithique peu visible.



*Lathagrium cristatum*  
Thalle foliacé, gélatineux brun verdâtre à l'état humide,  
lobes ascendants, imbriqués, divisés et onduleux.

## Face à l'Hostellerie

### Espèces corticoles sur les chênes



*Xanthoria polycarpa*  
Thalle foliacé jaunâtre,  
apothécies abondantes et crénelées.

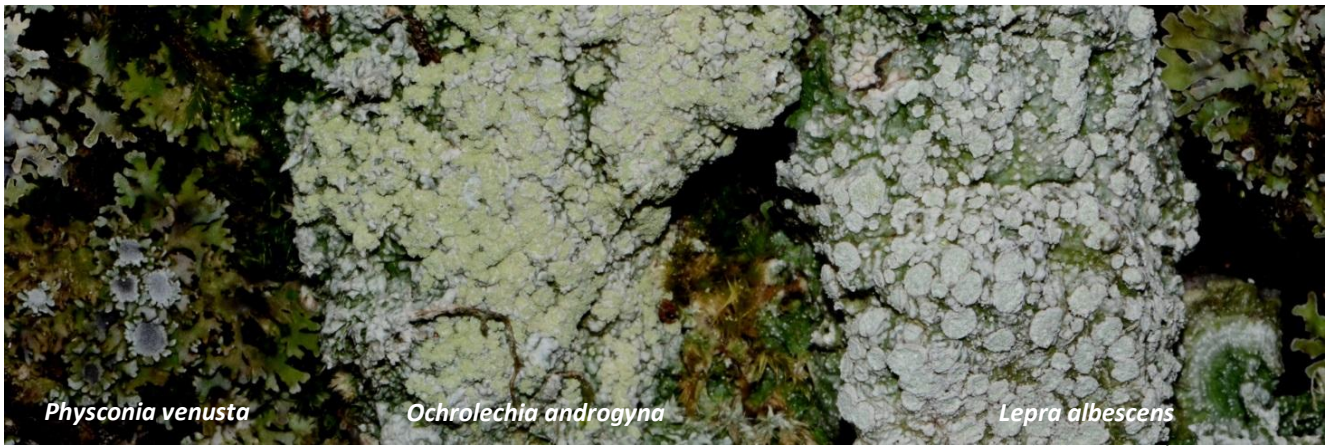


*Melanelixia glabra*  
Thalle foliacé verdissant en  
présence d'eau.



*Ramalina fraxinea*  
Thalle fruticuleux gris-vert,  
apothécies faciales concaves.

## Association de lichens corticoles



*Physconia venusta*

Thalle foliacé,  
pas de soralies.

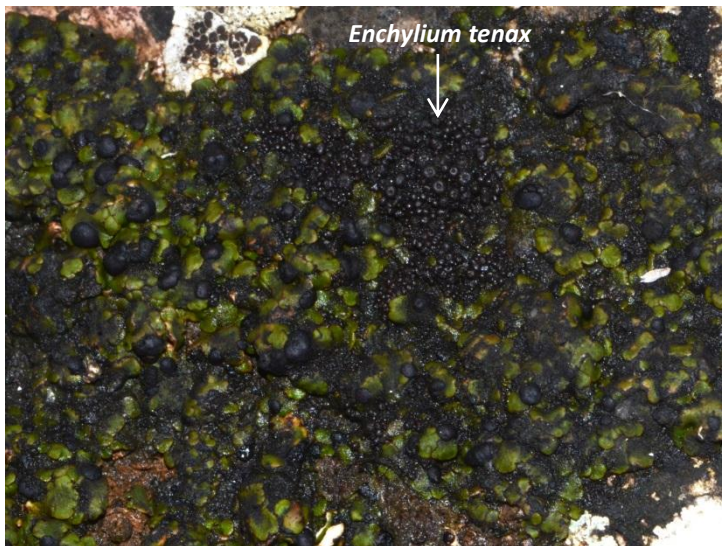
*Ochrolechia androgyna*

Thalle crustacé,  
soralies granuleuses jaune verdâtre.

*Lepra albescens*

Thalle custacé,  
soralies rondes marginées blanchâtres.

## Espèces saxicoles calcicoles sur lapiaz



*Romjularia lurida*

Thalle formé de squamules verdissant au contact de l'eau,  
apothécies noires convexes.



*Squamarina stella-petraea*

Thalle squamuleux blanc à lobes marginaux étalés  
sur le substrat, apothécies à disque brun.



*Caloplaca variabilis*

Thalle crustacé épilithique entouré d'une ligne hypothalline  
gris bleuâtre, apothécies à disque brun foncé ou gris bleuté.



*Caloplaca erythrocarpa*

Thalle crustacé en rosette,  
apothécies de couleur rouge ferrugineux.

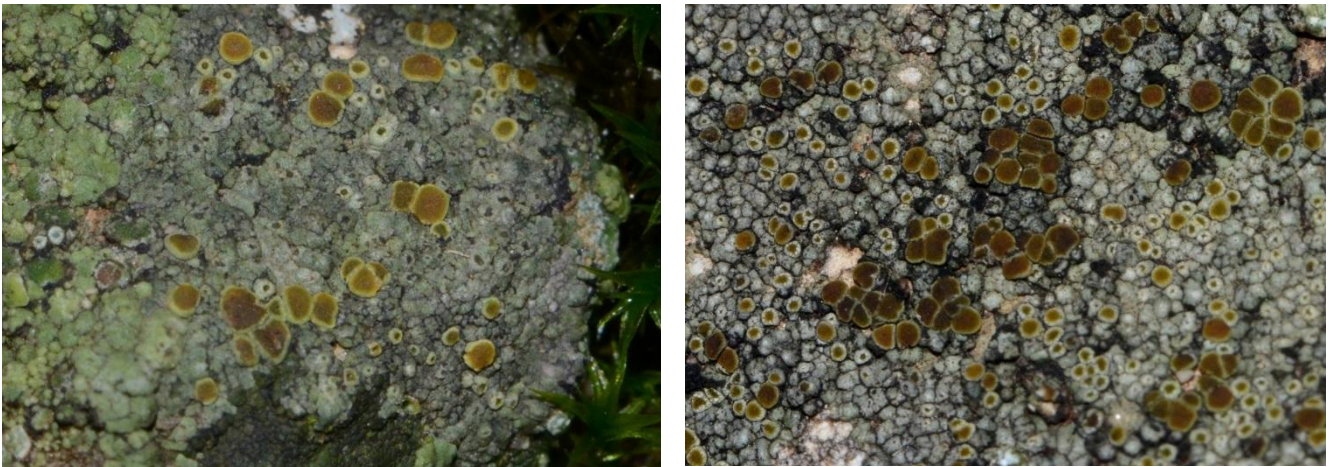
## Association de plusieurs espèces de Bagliettoa



Thalles crustacés endolithiques bien délimités, à périthèces immergés dans le thalle.

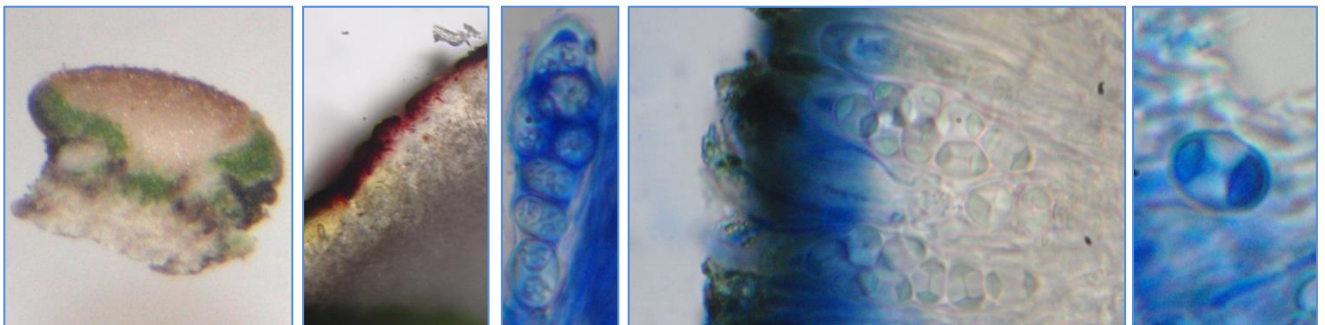
## Etude d'une espèce : *Caloplaca areolata*

### Observations macroscopiques



Thalle crustacé gris assez épais, apothécies irrégulières à disque brun orangé plat et rebord jaunâtre.

### Observations microscopiques



Coupe transversale d'une apothécie.

Epithécium K+ pourpre.

Asque

Asques contenant 8 spores polariloculaires.

Spore (10-13 X 6-7 µm)

*Martine ATELLI et Jean-Claude MERIC*