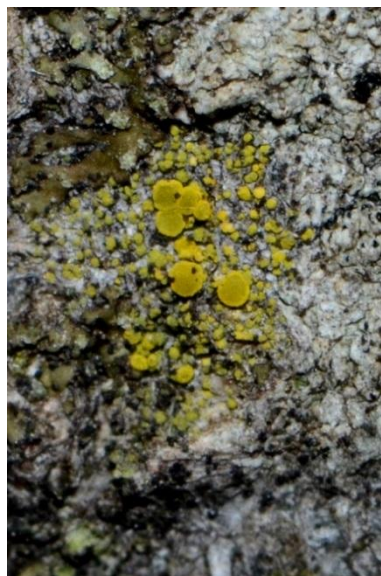


Sortie lichens - Lurs (04) - 14 octobre 2017

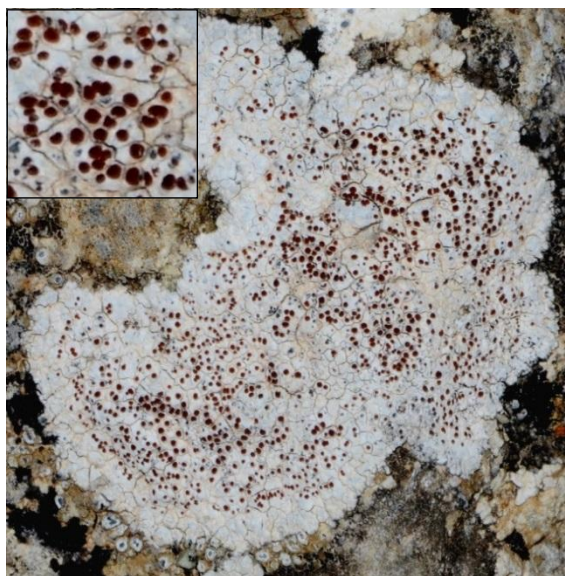
Cette sortie était un atelier organisé par la Société Linnéenne de Provence et animé par Claude Roux. Notre participation nous a permis de faire ce document qui est un simple aperçu de quelques espèces observées, la liste complète se trouve sur l'inventaire correspondant.

Sur Micocoulier (parking)

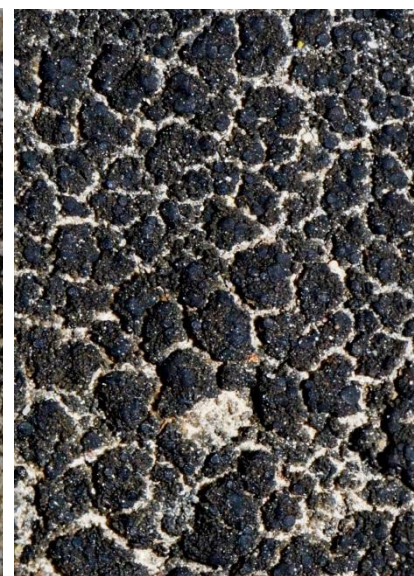


Candelariella lutella

Sur les premiers rochers à l'entrée du village



Caloplaca erythrocarpa



Placynthium nigrum

Sur les murs du village



Caloplaca decipiens

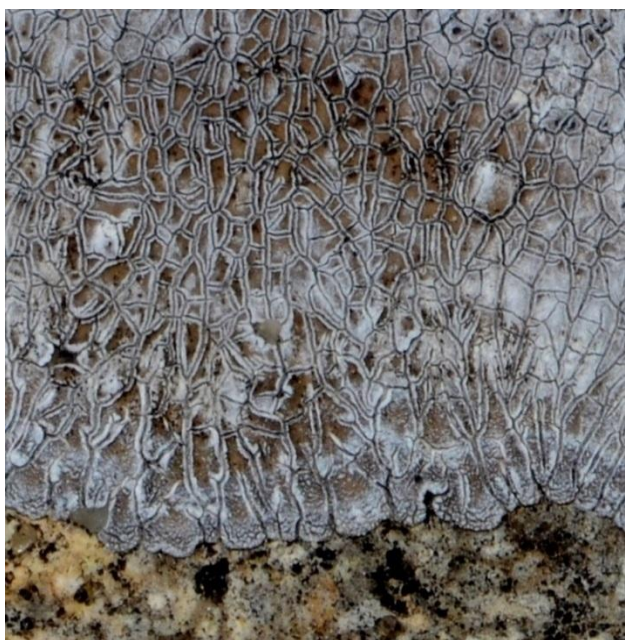
Aspicilia calcarea

Placopyrenium canellum

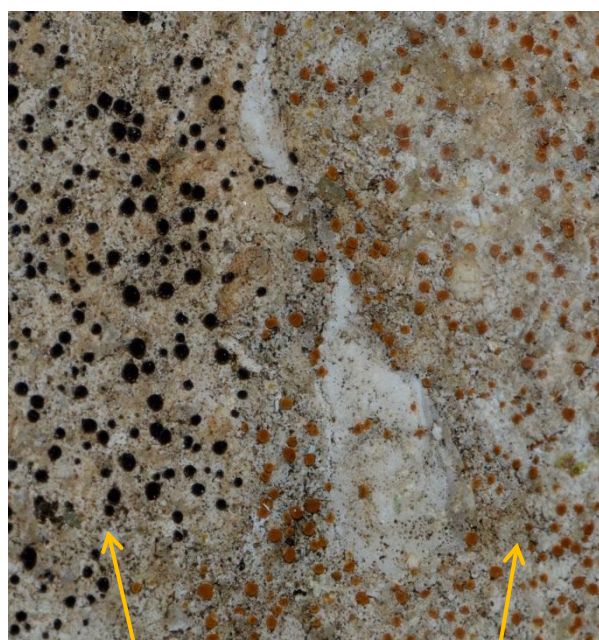


Placopyrenium canellum parasite le thalle d'*Aspicilia calcarea*

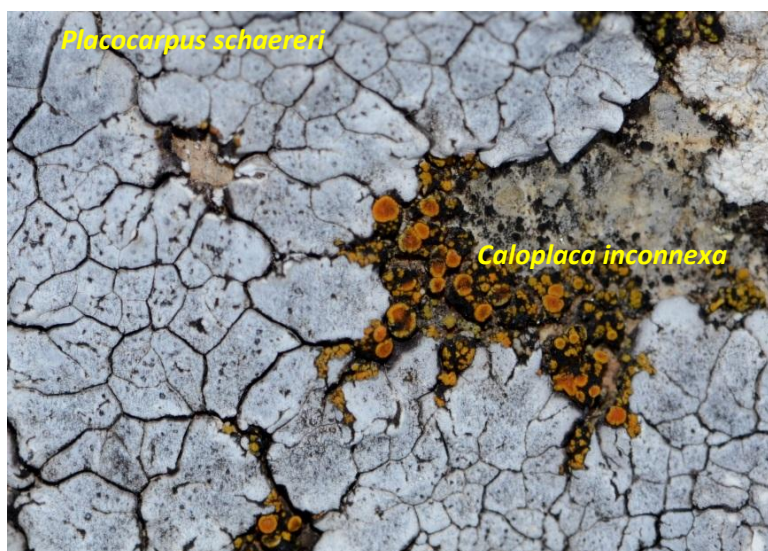
Le long du chemin de croix, jusqu'à la chapelle, sur dalles calcaires inclinées (molasse)



Acarospora laqueata, un beau lichen assez rare

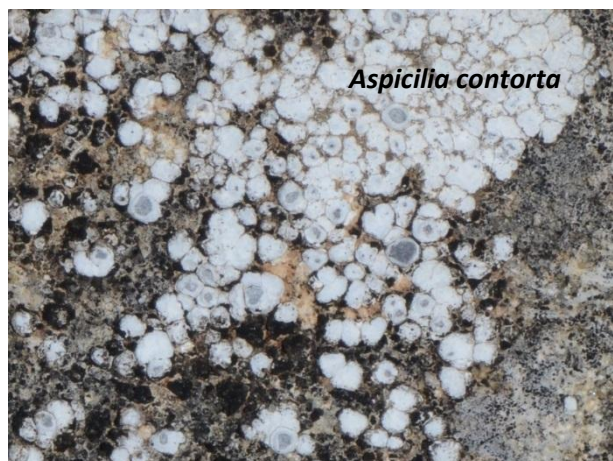


Rinodina bischoffii et *Caloplaca lactea*
sur une petite pierre au sol

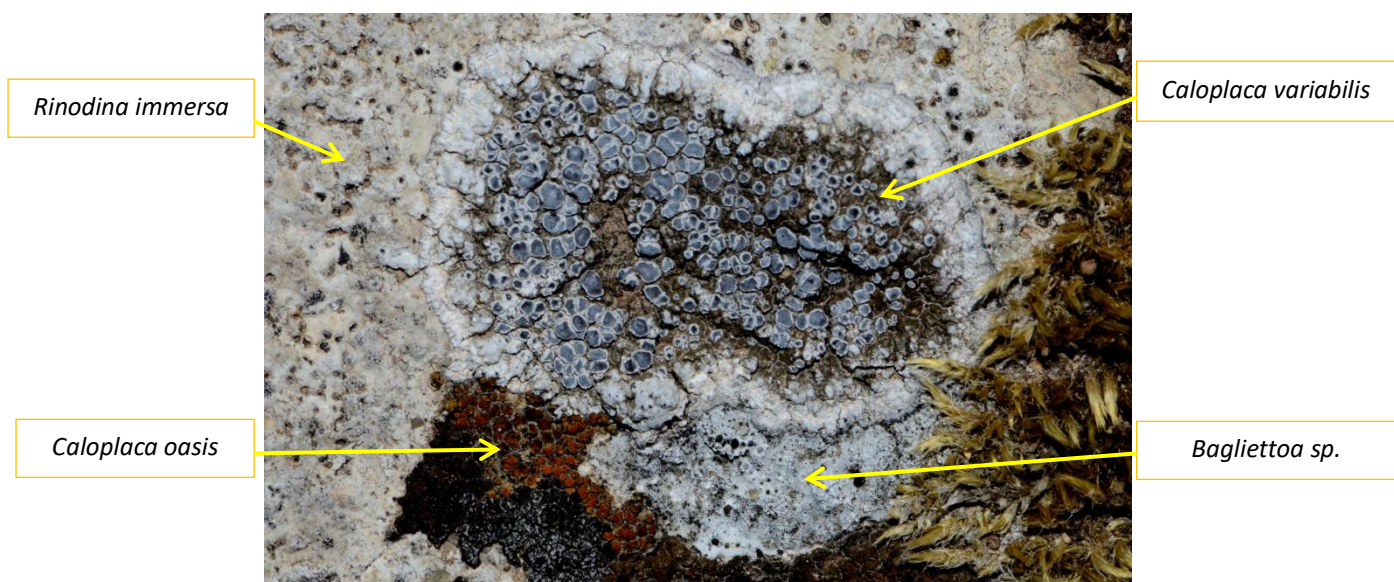


Placocarpus schaeereri

Caloplaca inconnexa



Aspicilia contorta



Rinodina immersa

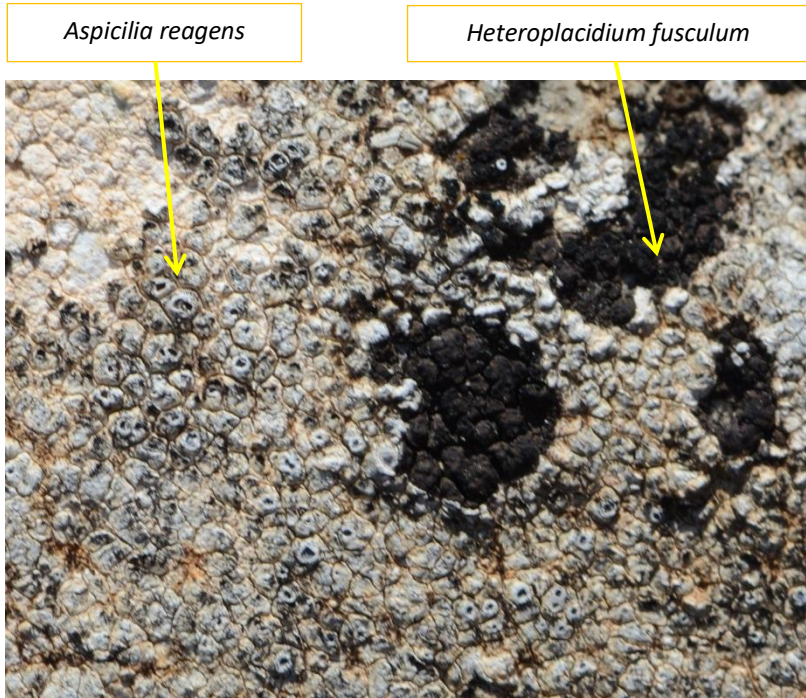
Caloplaca variabilis

Caloplaca oasis

Bagliettoa sp.



Verruculopsis lecideoides



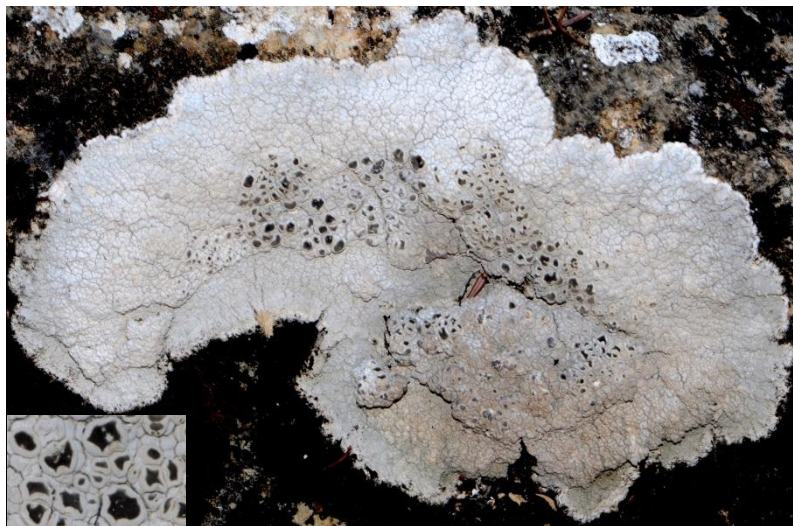
Aspicilia reagens

Heteropladidium fusculum

Heteropladidium fusculum se développe sur le thalle d'*Aspicilia reagens* avant de devenir autonome.



Lobothallia radiosa



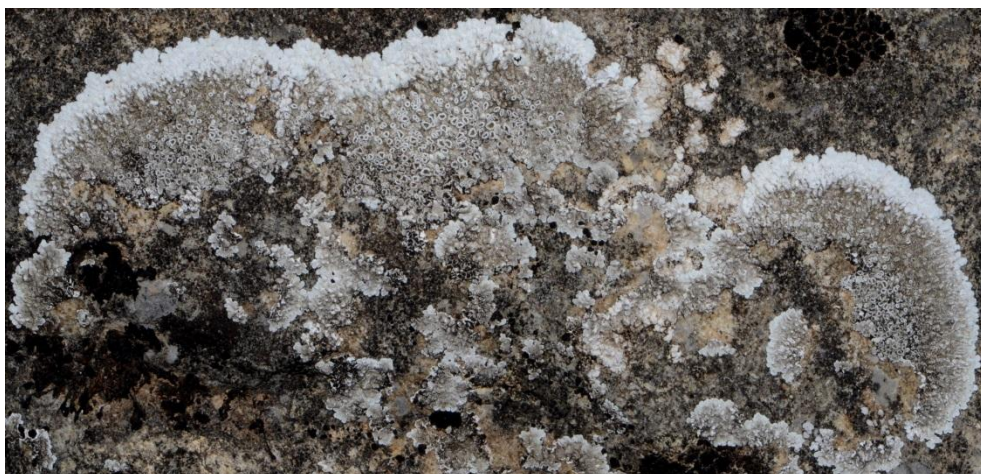
Xalocoa ocellata



Squamarina cartilaginea



Acarospora glaucocarpa var. *cervina*

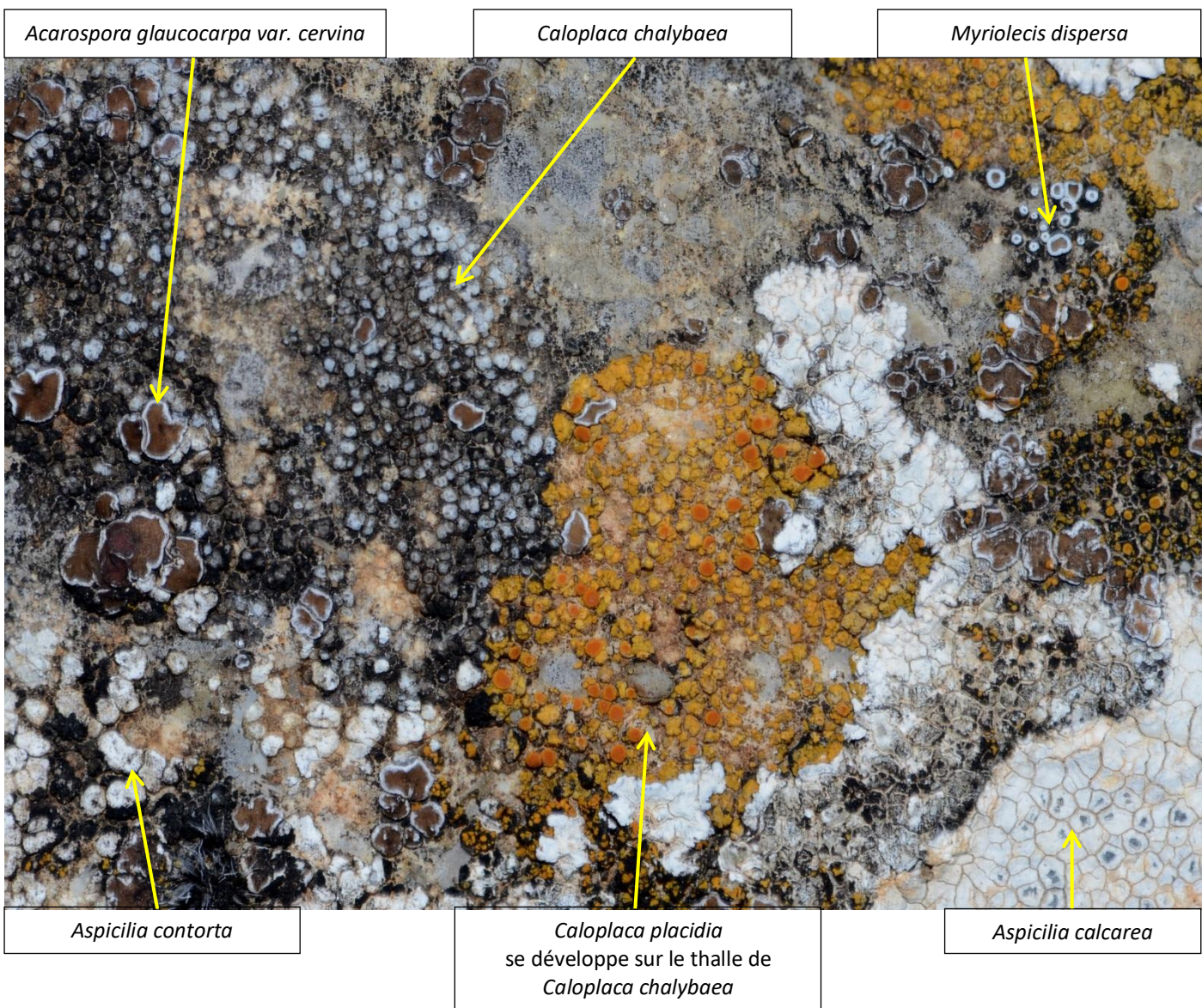


Protoparmeliopsis versicolor



Rinodina lecanorina

Association sur dalle de calcaire (molasse)



Acarospora glaucocarpa var. *cervina*

Caloplaca chalybaea

Myriolecis dispersa

Aspicilia contorta

Caloplaca placidia
se développe sur le thalle de
Caloplaca chalybaea

Aspicilia calcarea

Le long du chemin de croix, jusqu'à la chapelle, sur les arbres
(surtout Chênes, Genévriers cades et Pistachiers térébinthes)



Caloplaca cerina



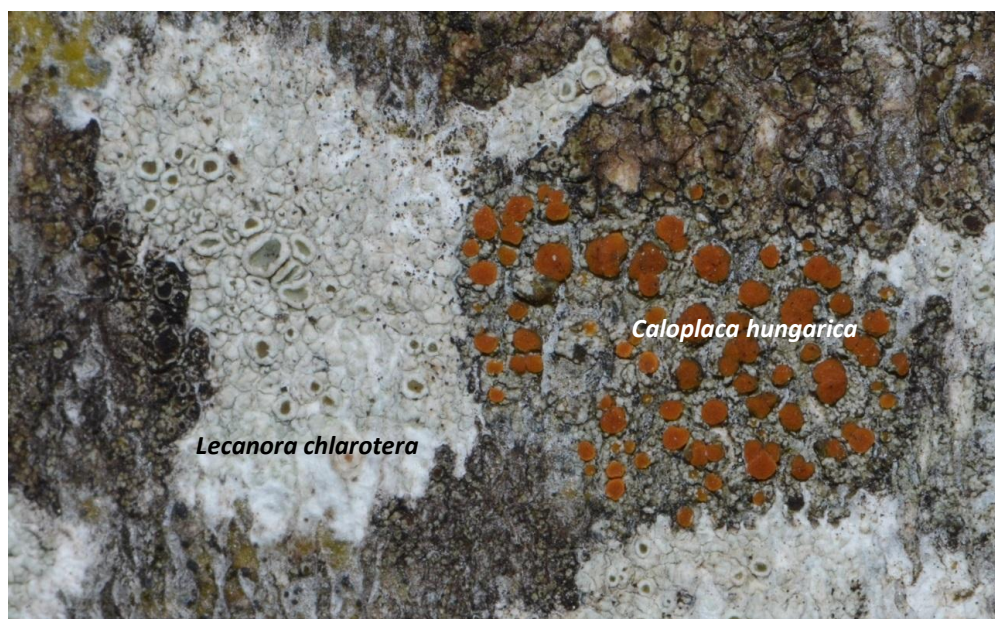
Collema furfuraceum



Physconia enteroxantha



Hypogymnia tubulosa



Lecanora chlarotera

Caloplaca hungarica

Martine AITELLI et Jean-Claude MERIC