

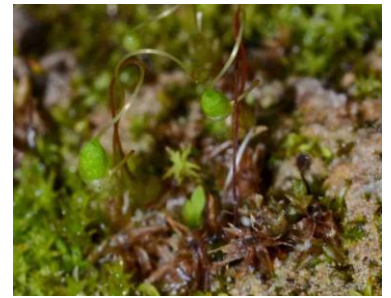
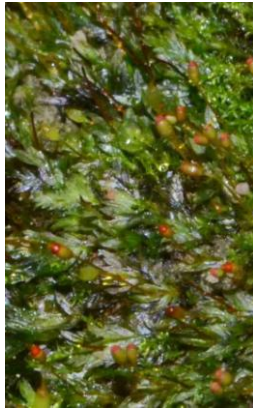
Sortie Bryophytes à Gémenos, Parc de Saint-Pons (13) 30 janvier 2017

De nombreuses bryophytes présentes à Gémenos, dans le Parc de Saint-Pons, figurent déjà sur les documents de la Sainte-Baume et de Saint-Zacharie. Elles ne sont pas reproduites ici. Ce document est donc un complément.

Mousses terricoles ou corticoles



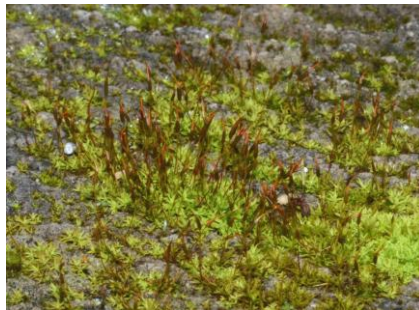
Fissidens adianthifolium (Bord de rivière)



Funaria hygrometrica (Talus)



Habrodon perpusillus (Corticole)



Pseudocrissidium revolutum



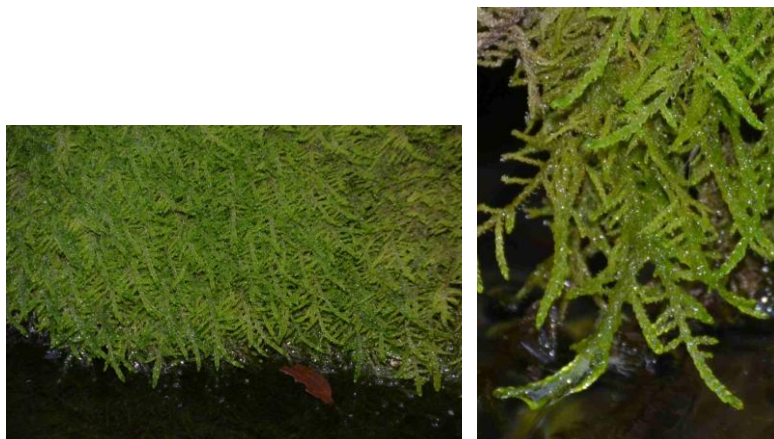
Orthotrichum affine (Corticole)



Orthotrichum diaphanum (Corticole)



Deux mousses caractéristiques des fontaines et sources pétrifiantes, sur travertin

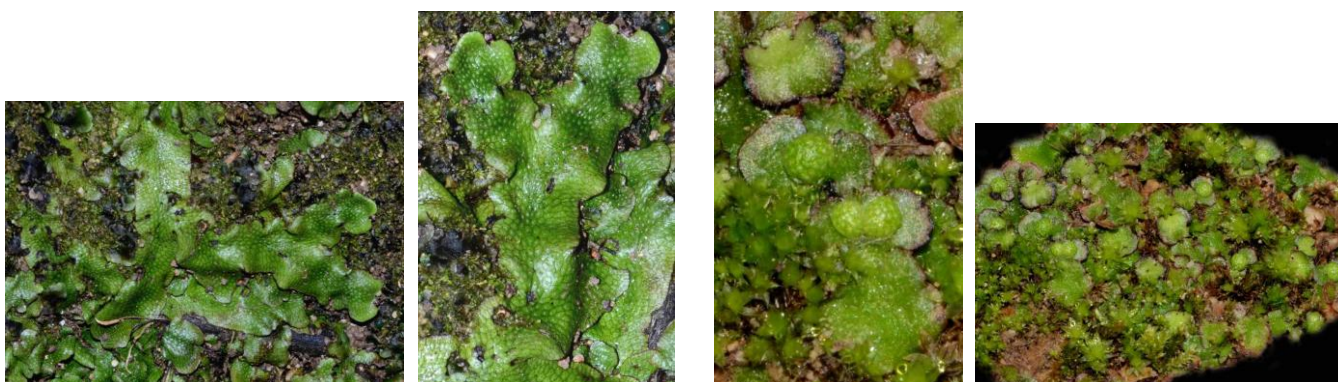


Palustriella commutata (Cratoneuron commutatum)



Rynchosygium riparioides (Platyhypnidium riparioides)

Deux hépatiques spectaculaires



Conocephalum conicum

Reboulia hemisphaerica

Photos J.C. MERIC